

## Der weitere schulische Bildungsweg

- I. **Auswirkungen der Wahl von Spanisch ab Jgst. 10 auf die Kurswahl in den Jgst. 11 und 12 (H. Weigl)**
- II. **Spanisch ab Jgst. 10 (A. Theis)**

The background features several overlapping, semi-transparent blue geometric shapes, primarily parallelograms and trapezoids, creating a dynamic, layered effect. The shapes are in various shades of light blue and are positioned to frame the central text.

gymnasiale  
**OBER-  
STUFE**  
in bayern

---

[www.gymnasiale-oberstufe-bayern.de](http://www.gymnasiale-oberstufe-bayern.de)

- 
- Wahl einer **neu einsetzenden spät beginnenden Fremdsprache** ab Jgst. 10 – Auswirkungen auf die Kurswahl in der Oberstufe
  - Latinum und gesicherte Lateinkenntnisse
  - Hinweise zum **Auslandsaufenthalt** ab Jgst. 10
  - **Nachteilsausgleich** (z. B. für Legastheniker)

---

# **Wahl von Spanisch als Ersatz für Latein/Französisch ab Jahrgangsstufe 10**

**Auswirkungen auf das  
individuelle Kursprogramm  
in der Oberstufe**

Spanisch wird besucht in:

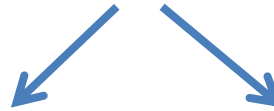
Jgst. 10: 4-stündig

Jgst. 11: 3-stündig

Jgst. 12: 3-stündig



rascher Lernfortschritt



hohe Motivation und  
Leistungsbereitschaft

besonderes Interesse  
und Begabung für  
Sprachen

<b>Fach bzw. Fächergruppe</b>	<b>11</b>	<b>12</b>	<b>(Ges: 66 Wo.std.)</b>
Religion (K, Ev oder Eth)	2	2	<b><u>Pflicht:</u></b> <b>30</b> Wochenstunden
<b>Deutsch</b>	4	4	
<b>Mathematik</b>	4	4	
Geschichte + Sozialkunde	2+1	2+1	
Sport	2	2	
Naturwissenschaft 1 (Ph, C oder B)	3	3	<b><u>Wahlpflicht:</u></b> <b>25</b> Wochenstunden
<b>Fremdsprache 1: E/F/L</b>	4	4	
Naturwissenschaft 2 oder Fs2 (L/F)	3		
Geographie oder Wirtschaft u. Recht	2	2	
Kunst oder Musik	2	2	
W-Seminar (jedes Fach möglich)	2	1	<b><u>Profil:</u></b> <b>11</b> Wochenstunden
P-Seminar (jedes Fach möglich)	2	1	
weitere indiv. Profilbildung	5		

<b>Fach bzw. Fächergruppe</b>	<b>11</b>	<b>12</b>	<b>(Ges: 66 Wo.std.)</b>
Religion (K, Ev oder Eth)	2	2	<b>Pflicht:</b> 36 Wochenstunden
<b>Deutsch</b>	4	4	
<b>Mathematik</b>	4	4	
Geschichte + Sozialkunde	2+1	2+1	
Sport	2	2	
Naturwissenschaft 1 (Ph, C oder B)	3	3	<b>Wahlpflicht:</b> 22 Wochenstunden
<b>Fremdsprache 1: Englisch</b>	4	4	
<b>Spanisch</b>	3	3	
Geographie oder Wirtschaft u. Recht	2	2	
Kunst oder Musik	2	2	
W-Seminar (jedes Fach möglich)	2	1	<b>Profil:</b> 8 Wochenstunden
P-Seminar (jedes Fach möglich)	2	1	
weitere indiv. Profilbildung		2	

---

Wer **Spanisch** ab Jgst. 10 (bis 12) wählt, entscheidet sich für ein **sprachliches Profil** in der Oberstufe.



# Welche Noten zählen zum Abiturergebnis?

---

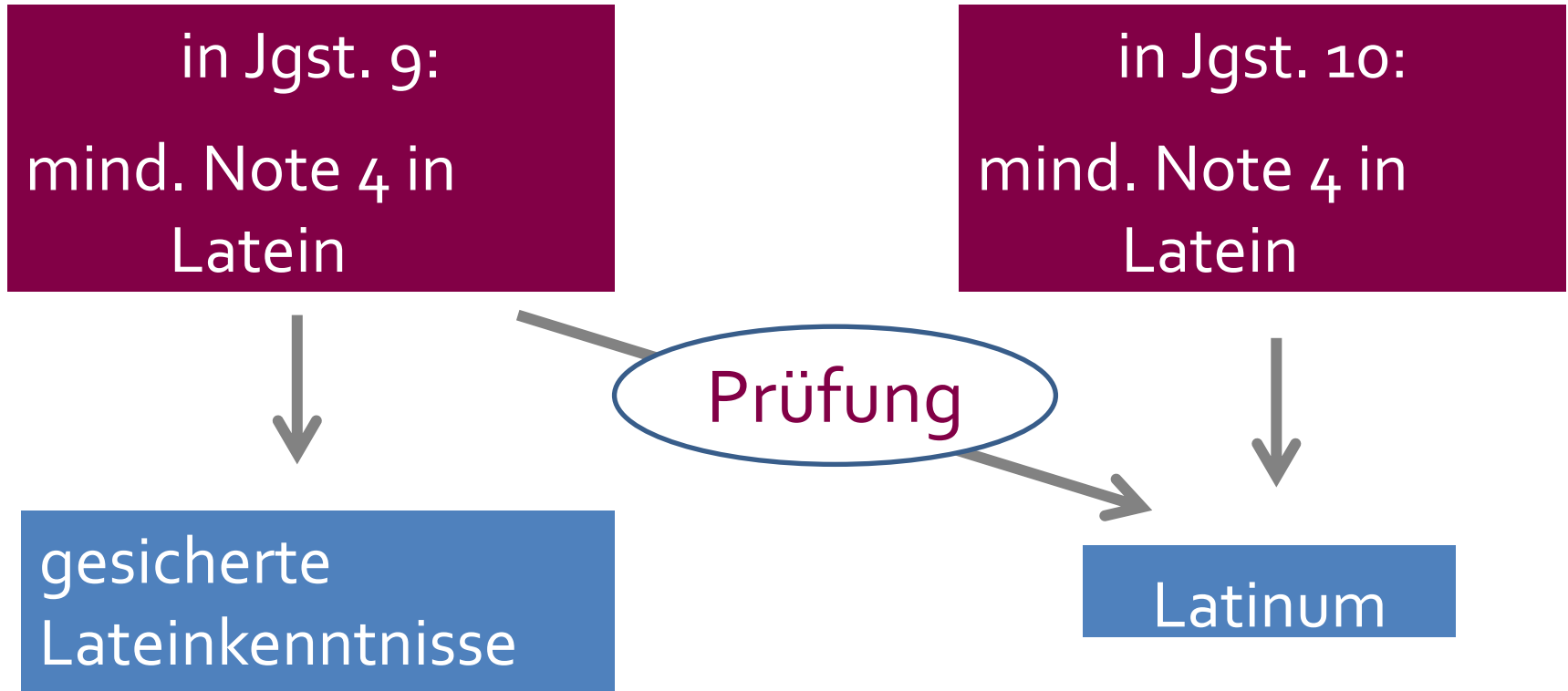
Abiturprüfungen in 5 Fächern	1/3
40 „Halbjahresleistungen“ aus allen Fächern werden ins Abiturergebnis „eingebracht“	2/3

<b><u>Pflicht und – Wahlpflichtbereich</u></b>	<b><u>HJL</u></b>
Deutsch	4 (von 4)
Mathematik	4 (von 4)
Fremdsprache 1 (Englisch, Latein, Französisch)	4 (von 4)
Religionslehre (bzw. Ethik)	3 (von 4)
Geschichte + Sozialkunde	3 (von 4)
Naturwissenschaft 1 (Ph, C oder B)	3 (von 4)
<b>Naturwissenschaft 2 (Ph, C, B oder Inf) o. Fs2 (L/F)</b>	<b>1 (von 2)</b>
Geo oder WR	3 (von 4)
Kunst oder Musik	3 (von 4)
Einbringungen für 4. und 5. Abiturfach	2
W-Seminar (11/1+11/2 +Seminararbeit)	4
P-Seminar	2
<b>Profil</b> (auch Wahlfächer und Sport)	<b>4</b>
<b>SUMME</b>	<b>40</b>

<u>Pflicht und - Wahlpflichtbereich</u>	<u>HJL</u>
Deutsch	4 (von 4)
Mathematik	4 (von 4)
Fremdsprache 1 (Englisch)	4 (von 4)
Religionslehre (bzw. Ethik)	3 (von 4)
Geschichte + Sozialkunde	3 (von 4)
Nw1 (Ph, C oder B)	4 (von 4)
<b>Spanisch (spät)</b>	<b>3 (von 4)</b>
Geo oder WR	3 (von 4)
Kunst oder Musik	3 (von 4)
Einbringungen für 4. und 5. Abiturfach	2
W-Seminar (11/1 + 11/2 + Seminararbeit)	4
P-Seminar	2
<b>Profil (auch Wahlfächer und Sport)</b>	<b>1</b>
<b>SUMME</b>	<b>40</b>

- Prinzipiell müssen (auch) in **Spanisch 3** von 4 Halbjahresleistungen eingebracht werden.
- Wenn **Spanisch als Abiturprüfungsfach** gewählt wird, müssen alle 4 Halbjahresleistungen eingebracht werden (d. h. sie zählen für die Abiturnote).
- Bei Inanspruchnahme der sog. „Optionsregel“ kann die Zahl der einzubringenden Halbjahresleistungen in **Spanisch** von 3 auf 2 reduziert werden.

- **Spanisch** kann als 5. Abiturprüfungsfach (neben **D, M, E** und einer **Gesellschaftswissenschaft**) gewählt werden.
- In **Spanisch** ist (nur) eine **mündliche Abiturprüfung** (Kolloquium) möglich.
- Die Wahl von **Spanisch als Fach (ohne Abiturprüfung)** bedeutet aber keine Einschränkungen bei der Wahl des 5. Abiturprüfungsfachs (z. B. ist Sport möglich).



- Infos auch unter [www.aja-org.de](http://www.aja-org.de)
- **1. Halbjahr**, Rückkehr bis Februar:
  - Kurswahl mit allen anderen Schülern, (ggf. Vorwahlen durch die Eltern)
  - 10-2 bestehen zur Vorrückungserlaubnis
- **(1. und) 2. Halbjahr**, Rückkehr im Sommer:
  - Kurswahl durch die Eltern
  - **Vorrücken auf Probe** in Jgst. 11
  - Probezeit: erstes Halbjahr der Jgst. 11 (vgl. §§ 6 V und 31 IV GSO)
  - Bei Bestehen wird auch der mittlere Schulabschluss erworben (vgl. BayEUG).

- **Bei (1. und) 2. Halbjahr:**  
Für die Zulassung zu den **Addita** in **Kunst** oder **Musik** (für die schriftlich-praktische Abiturprüfung) oder **Sport** (für die Abiturprüfung) zählt die Note der **Jahrgangsstufe 9** (mind. Note 3)



- nach einjährigem Auslandsaufenthalt **nach** der Jgst. 10 => **späterer Eintritt in die Jgst. 11**
- kein Eintritt während der Jgst. 11 oder in die Jgst. 12 möglich  
=> **Keine Auslandsaufenthalte während der Kursphase**

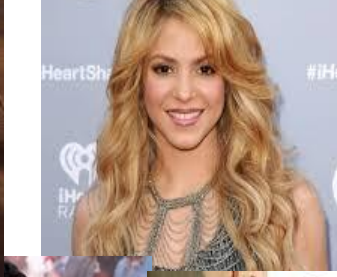
	10/1	10/2	11/1	11/2	12/1	12/2		
1.	Ausland							
2.	Ausland		Probezeit					
	10/1	10/2			11/1	11/2	12/1	12/2
3.			Ausland					
	10/1			10/2	11/1	11/2	12/1	12/2
4.		Ausland						


- Die Inanspruchnahme eines Nachteilsausgleichs (**Notenschutz**) in der Oberstufe (Jgst. 10 – 12) wird im Abiturzeugnis vermerkt (z. B. bei anerkannten Legastheniker/innen).
- Wer dies vermeiden will, kann **bis zum Ende der Jgst. 9 den Antrag stellen**, dass er die Regelungen zum **Notenschutz** für Legastheniker **ab der Jgst. 10 nicht mehr in Anspruch nehmen** will.

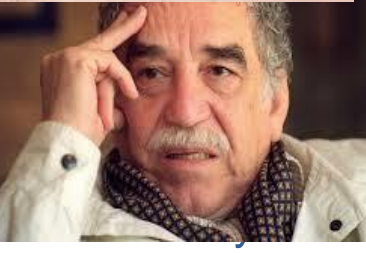
# Warum Spanisch lernen?



  
**KEEP  
TRANQUILO  
AND  
HABLA  
SPANGLISH**



  
**Los Hispanos en  
Estados Unidos**







- Beitrag zur Völkerverständigung: Sprache und Kultur
- Wettbewerbsvorteil bei Bewerbung
- Wichtige Handelspartner
- Musik, Kunstgeschichte, Freizeit
- Schulzeit zum Sprachenlernen nutzen



- Eigener Wunsch die Sprache zu erlernen  
=> hohe Motivation
- Spaß am Sprachen lernen
- Bereitschaft regelmäßig zu lernen



---

# Herzlichen Dank für Ihre Aufmerksamkeit!